



Dodávateľ

Východoslovenská energetika a.s.

Mlynská 31, 042 91 Košice

Bankové spojenie: **SK25 0200 0000 0015 8352 9153**

BIC: SUBASKBX

IČO: 44483767 DIČ: 2022730457 IČ DPH: SK2022730457

Obchodný register Mestského súdu Košice, oddiel Sa, vložka
č. 1628/V

www.vse.sk

Park kultúry a oddychu

Hlavná 50

080 01 Prešov

Platobné údaje

NA ÚHRADU 191,48 EUR

Variabilný symbol 2290134173

Dátum splatnosti 19.09.2024

Dátum dodania 31.08.2024

Dátum vyhotovenia 05.09.2024

Spôsob úhrady Príkaz na úhradu

Mena dokladu EUR



PAY by square



Odberateľ

Park kultúry a oddychu

Hlavná 50

080 01 Prešov

IČO: 00187437 DIČ: 2021225272

Zákaznícke číslo: 5100259556

(Uvádzajte, prosím, pri kontakte s našou spoločnosťou.)

Obdobie: 01.08.2024 – 31.08.2024

Názov položky	Daňový základ	DPH (%)	DPH	Spolu s DPH
Elektrina	159,57	20 %	31,91	191,48
Uhradené platby				0,00
NA ÚHRADU				191,48

Nedoplatok 191,48 EUR nám uhradte do 19.09.2024 na bankový účet SK25 0200 0000 0015 8352 9153.

INFORMÁCIA: Aktuálne pravidlá vytvárania záloh

Ak v budúcnosti mesačná spotreba na Vašom odbernom mieste presiahne hodnotu 400 EUR s DPH alebo sa zhorší Vaša platobná disciplína, automaticky Vám vystavíme preddavkovú platbu (zálohu).

Aktuálne informácie o pravidlách nastavovania záloh nájdete aj na www.vse.sk.

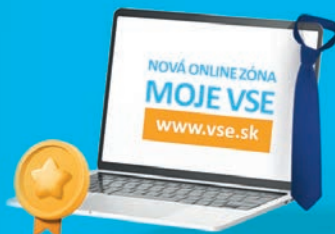
S pozdravom

Ing. Nikoleta Krecháčová

riaditeľ divízie Predaj

**Vybaviť všetko
online vo VSE?**

Rýchlejšie ako
uviazať kravatu



Jednoduché ako v pobočke ✓

Ľahké prihlásenie ✓

Potvrdenie zmeny ihneď ✓

www.vse.sk



INFORMÁCIE SÚVISIACE S ÚHRADOU FAKTÚRY

Faktúra za elektrinu je uhradená dňom pripísania peňažných prostriedkov na účet dodávateľa.

V prípade vyúčtovania úroku z omeškania, zaslania zmluvnej pokuty, alebo poskytnutia služby bude Vaša nasledujúca platba započítaná v takomto poradí:

1. neuhradené úroky z omeškania,
2. neuhradené zmluvné pokuty,
3. neuhradené Poplatky,
4. zúčtovacia faktúra,
5. zálohová platba.

Vyúčtovanie neuhradených úrokov z omeškania a zoznam neuhradených Poplatkov tvorí prílohu faktúry.

VYHODNOTENIE ŠTANDARDOV KVALITY

Vyhodnotenie štandardov kvality je uverejnené na webovej stránke dodávateľa www.vse.sk/standardy-kvality.

ALTERNATÍVNE RIEŠENIE SPOROV

Dodávateľ týmto informuje koncového odberateľa elektriny, že ak vznikne spor medzi ním a regulovaným subjektom, ktorým je dodávateľ elektriny alebo prevádzkovateľ distribučnej sústavy, odberateľ má právo tento spor predložiť Úradu pre reguláciu sieťových odvetví, Tomášikova 28C, 821 01 Bratislava 3 na jeho alternatívne riešenie. Musí však byť splnené, že ohľadom predmetu sporu sa už uskutočnilo reklamačné konanie a koncový odberateľ elektriny nesúhlasí s výsledkom reklamácie alebo spôsobom jej vybavenia. Tým nie je dotknutá možnosť odberateľa riešiť spor prostredníctvom súdu alebo mediáciou. Podrobné informácie ohľadne alternatívneho riešenia sporov, najmä lehoty, spôsob a formálne náležitosti podania sú zverejnené na webovej stránke dodávateľa www.vse.sk.

Informácie o možnostiach zmeny dodávateľa nájdete na našom webovom sídle: www.vse.sk.

PODIEL PRIMÁRNYCH ENERGETICKÝCH ZDROJOV NA DODANEJ ELEKTRINE V ROKU 2023

Východoslovenská energetika a.s. dodala svojim zákazníkom elektrinu vyrobenú z nasledujúcich primárnych zdrojov. Ich využitím bolo vyprodukovaných 1,93337 t rádioaktívneho odpadu a 311,449 g CO₂/kWh.

• jadro	40,53 %
• voda	12,42 %
• vietor	0,03 %
• uhlie	18,81 %
• biomasa	2,39 %
• zemný plyn	18,26 %
• ropné produkty	1,68 %
• slnečné zdroje	2,43 %
• ostatné obnoviteľné zdroje	0,04 %
• ostatné fosílné zdroje	3,46 %

Pre zákazníkov domácností a malých firiem s aktivovanou službou Zelená energia, dodávateľ nakúpil elektrinu v roku 2023 z vodných a slnečných elektrární. Ich využitím bolo vyprodukovaných 32,304 g CO₂/kWh.



Informácie o vplyve výroby elektriny nakúpenej dodávateľom na životné prostredie, sú zverejnené na webovej stránke dodávateľa www.vse.sk/energeticky-mix.

PRIEMERNÉ SPOTREBY ELEKTRINY V RÁMCI JEDNOTLIVÝCH PRODUKTOV V ROKU 2023

Produkt	Klasik	Lux	Duo
Priemerná spotreba (kWh)	7 850	8 999	23 211

Produkt	Kombi	Eko	Štandard
Priemerná spotreba (kWh)	16 856	14 452	1 209

Odporúčané zaradenie odberných miest do distribučnej tarify/sadzby a tomu zodpovedajúcej dodávkovej sadzby/tarify (produktu dodávky elektriny)

Distribučná tarifa/sadzba	Dodávková sadzba (produkt dodávky Elektriny)	Charakteristika odberu
---------------------------	--	------------------------

Odberné miesta pripojené na úrovni VVN (veľmi vysoké napätie) a VN (vysoké napätie)

X1	VVN	Klasik	Odberné miesta s 1-tarifnou cenou, ktoré nemajú elektrické vykurovanie ani elektrický ohrev vody.
X2	VN	Duo	Dvojtarif (NT min 8h) - Odberné miesto s prevádzkou/výrobou prevažne v noci, s elektronabíjacou stanicou áut.
X2-S (platí iba pre ZSD)	VN - sezónny odber	Kombi	Dvojtarif (NT 20h) - Odberné miesto s priamovýhrevným vykurovaním, s elektronabíjacou stanicou áut.
X2-D (platí iba pre ZSD)	VN - dočasný odber	EKO	Dvojtarif (NT 22h) - Odberné miesto s tepelným čerpadlom, s elektronabíjacou stanicou áut.

Odberné miesta pripojené na úrovni NN (nízke napätie)

Distribučné územie VSD	Distribučné územie ZSD	Distribučné územie SSD		
X3-C2	C2-X3	C1, C2, C3	Klasik	Odberné miesta s 1-tarifnou cenou, ktoré nemajú elektrické vykurovanie ani elektrický ohrev vody. Pričom tarifa C1 je s nižšou spotrebou, C2 je so strednou spotrebou, pre C3 je s vyššou spotrebou.
		C4, C5, C6	Duo	Dvojtarif (NT min 8h) - Odberné miesto s prevádzkou/výrobou prevažne v noci, s elektronabíjacou stanicou áut. Pričom tarifa C4 je s nižšou spotrebou, C5 je so strednou spotrebou, pre C6 je s vyššou spotrebou.
		C7	Kombi	Dvojtarif (NT 20h) - Odberné miesto s priamovýhrevným vykurovaním, s elektronabíjacou stanicou áut.
		C8	Eko	Dvojtarif (NT 22h) - Odberné miesto s tepelným čerpadlom, s elektronabíjacou stanicou áut.
		C10	Lux	Odberné miesta s 1-tarifnou cenou využívané na osvetľovanie verejných priestorov.
X3-C9	C9-X3	C9	Signál	Nemeraná spotreba - odberné miesto bez inštalovaného elektromera.
X3-C11	C11-X3	-	Klasik	Odberné miesta s 1-tarifnou cenou, ktoré nemajú trvalú elektrickú prípojku, pripájané do distribučnej sústavy bez prerušenia po dobu max. 30 kalendárnych dní (kolotoče, cirkusy, prenosi TV, iné).

Ak aktuálne zaradenie Vášho odberného miesta do distribučnej tarify/sadzby alebo produktu dodávky elektriny nezodpovedá vyššie uvedenému odporúčeniu, Vaše odberné miesto nemusí byť zaradené správne a odporúčame zvážiť možnosť jeho preradenia do vhodnejšej distribučnej tarify/sadzby alebo produktu dodávky elektriny. **Keďže určenie vhodnosti produktu dodávky elektriny pre podnikateľa je závislé aj od iných parametrov (ako napríklad: spotreba, ampérická hodnota ističa, úroveň účinníka, maximálna rezervovaná kapacita, koeficient strát, a pod.) radi Vám poradíme s výberom vhodného produktu dodávky elektriny pre Vaše odberné miesto.** Podrobnosti o možnosti preradenia do inej distribučnej tarify/sadzby a produktu dodávky elektriny nájdete na www.vse.sk.



ROZPIS POLOŽIEK

k faktúre č.: 7294569640

Zákaznícke číslo: 5100259556

Číslo zmluvného účtu: 2290134173

Odberateľ: Park kultúry a oddychu

Údaje o odbernom mieste

Adresa: Solivarská 80, 080 05 Prešov
Zmluva: 1350211
Zmluva je uzatvorená na dobu: určitú do 31.12.2024
Číslo OM: 174404
EIC kód: 24ZVS0000066769T
Produkt: Duo
Balík: IND
Distribučná sadzba: X3-C2

Vývoj spotreby na odbernom mieste

01.08.2024 - 31.08.2024 486 kWh

01.08.2023 - 31.08.2023 458 kWh

Vyhodnotenie výkonu

MAX 24h 2,132 kW
MAX 24h 3,240 A
Dohodnutá rezervovaná kapacita 50,000 A
Maximálna rezervovaná kapacita 50,000 A

Vyhodnotenie účinníka

Tg fi (CP1) = 28,00 / 108,00 = 0,259 (Cos fi = 0,968)
Tg fi (CP2) = 69,00 / 252,00 = 0,274 (Cos fi = 0,964)
Tg fi (CP3) = 31,00 / 126,00 = 0,246 (Cos fi = 0,971)
Záväzná hodnota účinníka Cos fi = 0,95

Prehľad spotreby

Elektromer	Tarifa	Počiatkový stav	Konečný stav	Rozdiel	Násobiteľ	Namerané údaje	Straty	Spolu MJ
Obdobie: 01.08.2024 - 31.08.2024								
20000822	Činný odber ST (CP1)	5965,00	6073,00	108,00	1,00000	108,00		108,00 kWh
20000822	Činný odber VT (CP2)	12135,00	12387,00	252,00	1,00000	252,00		252,00 kWh
20000822	Činný odber NT (CP3)	5935,00	6061,00	126,00	1,00000	126,00		126,00 kWh
20000822	Jalový odber ST (CP1)	1831,00	1859,00	28,00	1,00000	28,00		28,00 kVArh
20000822	Jalový odber VT (CP2)	3933,00	4002,00	69,00	1,00000	69,00		69,00 kVArh
20000822	Jalový odber NT (CP3)	1938,00	1969,00	31,00	1,00000	31,00		31,00 kVArh
20000822	Jalová dodávka 24	263,00	276,00	13,00	1,00000	13,00		13,00 kVArh

Fakturované položky 01.08.2024 - 31.08.2024

Názov položky	Množstvo	MJ	Jednotková cena	Spolu bez DPH
Silová elektrina VT	360,000	kWh	0,19831000	71,39
Silová elektrina NT	126,000	kWh	0,15254000	19,22
Spotrebná daň	486,000	kWh	0,00132000	0,64
Tarifa za systémové služby	486,000	kWh	0,00629760	3,06
Tarifa za prevádzkovanie systému	486,000	kWh	0,01590000	7,73
Tarifa za prístup do distribučnej sústavy - platba za výkon	50,000	A	0,69090000	34,55
Tarifa za distribúciu elektriny vrátane prenosu elektriny	486,000	kWh	0,03030000	14,73
Tarifa za distribučné straty	486,000	kWh	0,01241300	6,03
Odvod do Národného jadrového fondu	486,000	kWh	0,00327000	1,59
Tarifa za kapacitnú zložku jalovej energie	13,000	kVArh	0,04850000	0,63
Elektrina (bez DPH 20 %)				159,57

Informácie o dobe trvania zmluvy sú platné ku dňu vystavenia faktúry.

